



Informationsabend «Kaufleute – BiVo 2023»

22. November 2023

Informationsabend «Kaufleute – BiVo 2023»

- Umsetzung BiVo 2023 am bwd (15')
- Vorstellung der Instrumente für den Unterricht (10-15')
- Besichtigung Lernraum
- Lehrmittel, Handlungsbausteine, HK-Aufträge (2 x 15')
- Zwischenbericht, WPB 2, Ausblick (10')

Umsetzung BiVo 2023 am bwd

- Start ins Schuljahr – kontinuierliche Evaluation des Konzepts
- Blick zurück
- Was heisst Kompetenzorientierung auch?
- Rollen der Lehrpersonen
- Du-Kultur



I. Schultag 2023



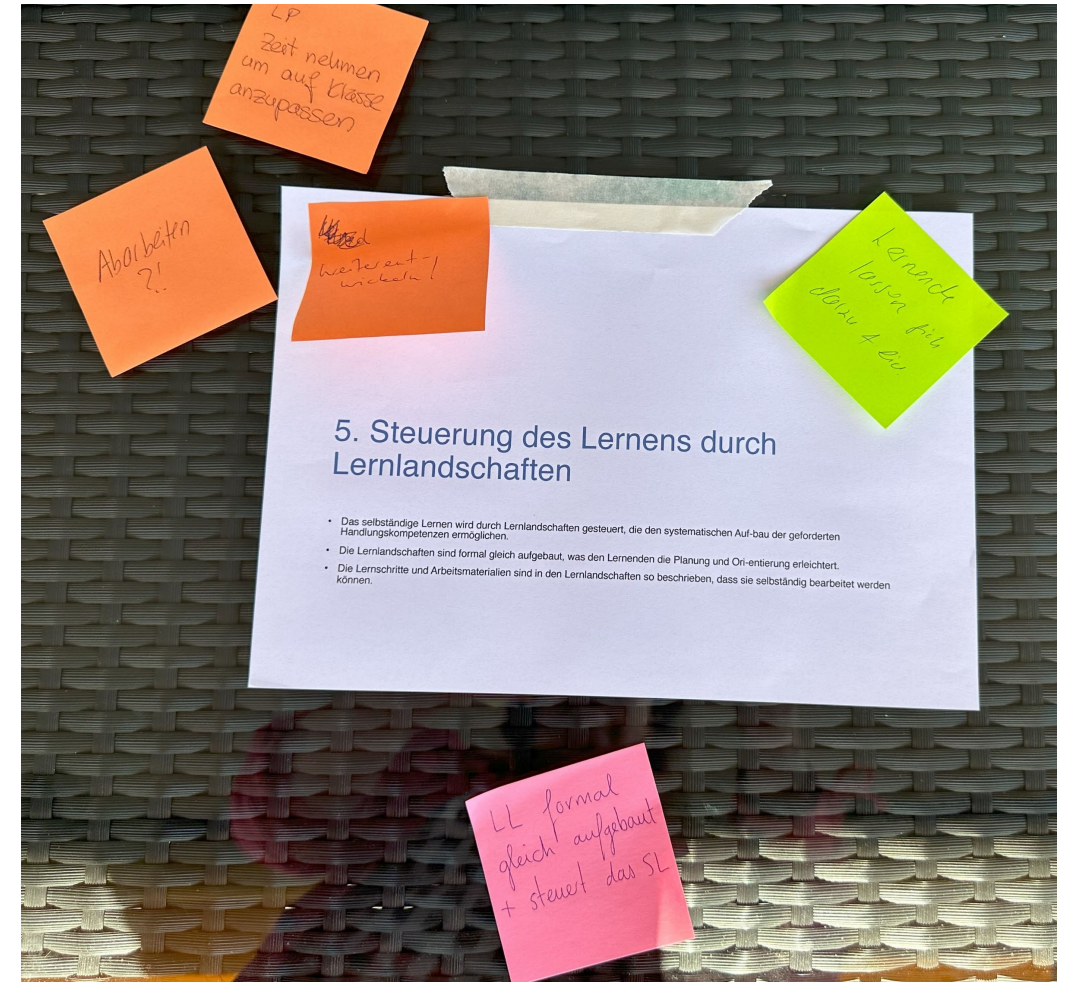
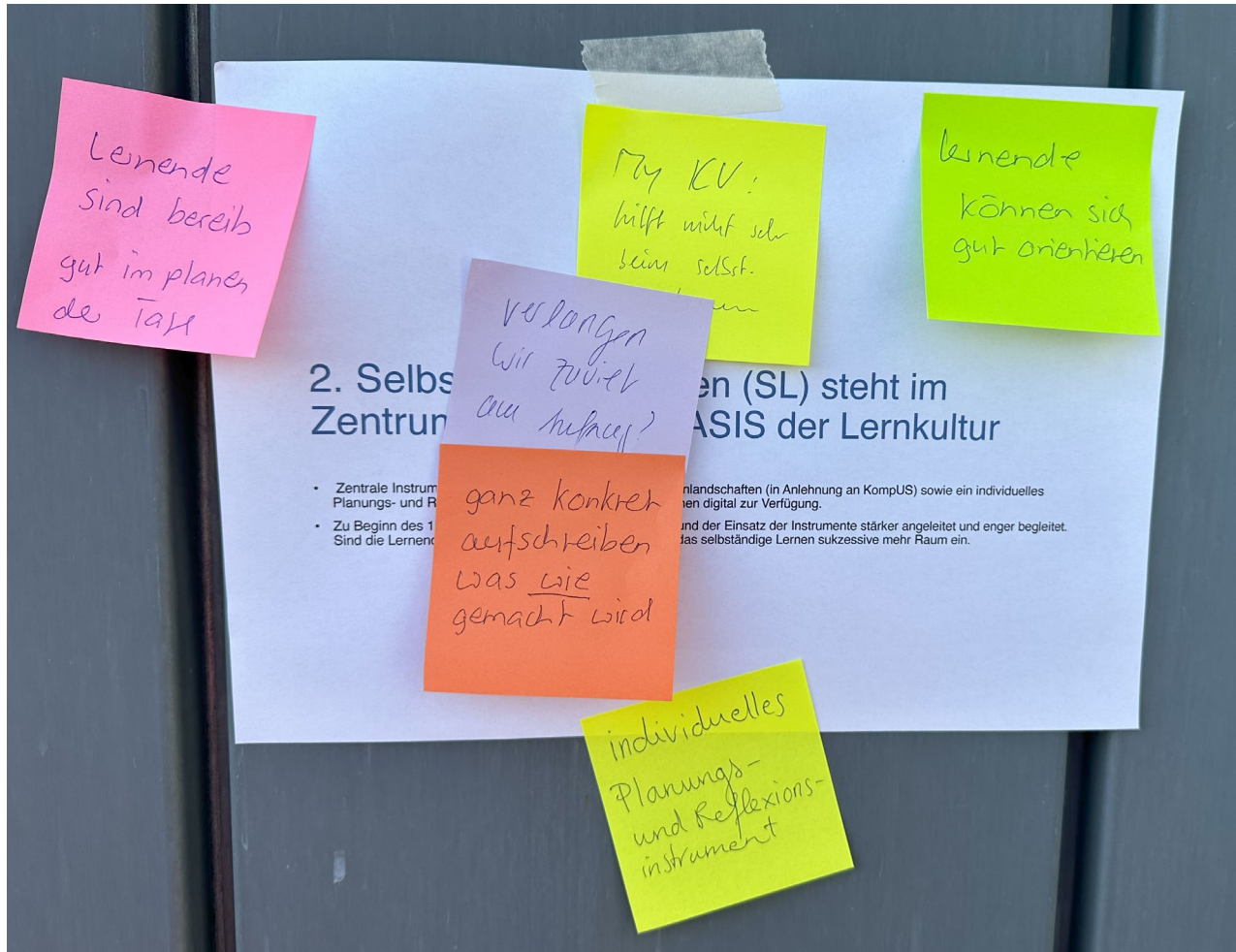
I. Schultag 2023



A2

Stadionpartner CSL Behring

I. Schultag 2023



6. Regelmässige Planung und Reflexion des Lernens

- Den Lernenden wird ein Planungsinstrument zur Verfügung gestellt, mit dessen Hilfe sie ihr Lernen und ihre Woche tragen die von ihnen ausgewählten Lernaktivitäten im Planungsinstrument ein und überprüfen regelmässig ihren Gegebenenfalls passen sie die Planung an. Dabei berücksichtigen sie die Vorgaben der Lehrpersonen zum gemeinsamen Unterricht.
- Die Lernenden unterstützen sich gegenseitig in Lern Tandems in der Planung und Umsetzung. Vor allem zu Beginn der Ausbildung kann die Lehrperson die Planung im gemeinsamen Unterricht unterstützen bzw. überprüfen.
- Die Reflexionen werden im Planungsinstrument über angepasste Reflexionsformen unterstützt bzw. gesteuert. Basis der Reflexionen bilden fachliche oder überfachliche Zielsetzungen und deren Überprüfung.

z.T. wenig (LP)
Kommunikation
"Planer"
Review
Planung

... macht
"dabei" mind.

Vorbereitung
des LP, die
nicht gemeinsam
arbeiten

besser
vorbereiten
(inhaltes- /
schul- /
besser
anleiten)

teilweise
Methoden d.
Lernenden

individuell
begleiten bei
der Planung
und wirklich Zeit
nehmen für Review

11. Lernraum / 16. Räumlichkeiten

- 2-3 Klassen werden zu einem Lernraum zusammengeschlossen. Die "Klasse" als Einheit bleibt für den gemeinsamen Unterricht bestehen.
- Die Räumlichkeiten werden sukzessive angepasst. Folgende Aspekte werden dabei beachtet:
 - Arbeitsplätze für die Lernenden, Arbeitsplätze für die Lehrpersonen, Ablage für Materialien und Ressourcen, mehr Gruppenräume für Zusammenarbeit, da in den Lernräumen Flüsterkultur nötig ist. Für die Lernräume sind drei Zonen vorgesehen.
- selbständiges Arbeiten (individuell oder zu zweit)
- kooperatives Lernen
- gemeinsamer Unterricht

GU's finden
(fast) immer in
Klassenräumen
statt

Flüster gilt
für alle
(auch Lehrperson)

Topik

Zonierung?

GU ≠ Lernraum
(bei >1 Klasse)

Lernraum
auch für
GU nutzbar

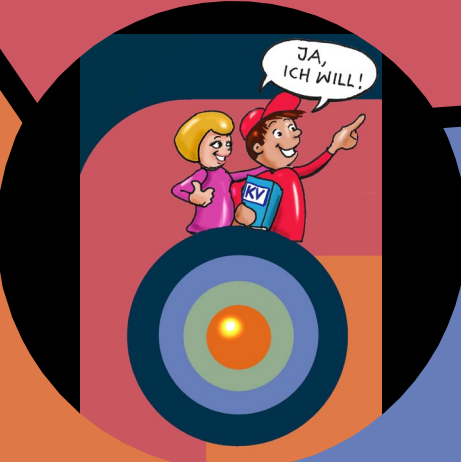
Blick zurück

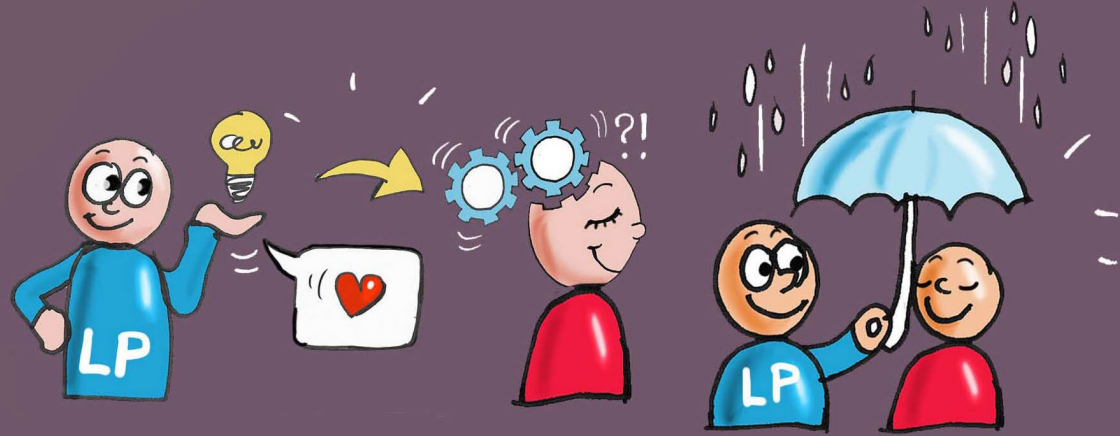
- Schweizerische Rektorenkonferenz in Lausanne im September 2018
- Einführungsveranstaltungen für Schulentwickler ab Oktober 2020
- Workshops / Klausuren im Projektteam ab August 2021
- Schulinterne WB ab August 2021
- Grundkraftprozess mit Lukas Hohler und Future Learning Coaches im Oktober 2021

Wissen

Können

Wollen





Rollen der Lehrpersonen

- **gemeinsame Erstellung, Evaluation und Überarbeitung aller für den Unterricht benötigten Instrumente**
- individuelle Vorbereitung und Nachbereitung (GU, Leistungsnachweise)
- Unterricht im Fachbereich
- **Begleitung der pro Lehrjahr zugeteilten Lernenden**

Lernbegleitung

- begleitet die pro Lehrjahr zugeteilten Lernenden (wöchentliche Begegnung)
- führt regelmässig Lerngespräche (I. Lehrjahr: 8 Gespräche à 10–15 Minuten)
- bietet Unterstützung in Bezug auf die Arbeitsorganisation und das Lernen
- nimmt Entschuldigen für gefehlte Lektionen entgegen
- nimmt bei Bedarf mit den Lehrbetrieben Kontakt auf

Du-Kultur am bwd

Wir unterstützen eine Du-Kultur am bwd, respektieren aber Lehrpersonen und Mitarbeitende, die das Siezen bevorzugen.

Entscheidet sich eine Lehr-, Schulleitungs- oder Verwaltungsperson dazu, die Lernenden zu duzen, können diese ebenfalls die Du-Form brauchen.

Bevorzugt eine Lehr-, Schulleitungs- oder Verwaltungsperson, die Lernenden zu siezen, verwenden diese ebenfalls die Sie-Form.

Vorstellung der Instrumente für den Unterricht

- Planungsinstrument und -grundlagen
- Lernlandschaften
- Review
- Lerngespräche

Tagesablauf der Klassen im I. Lehrjahr – KE23A

Zeit	Montag	Zeit	Dienstag
08.00–09.35 5' individuelle Pause	GU (nuh): gemeinsamer Start, anschliessend Wochenplanung SL	08.00–09.35 5' individuelle Pause	Sport (rum)
09.35–09.55	Pause	09.35–09.55	Pause
09.55–12.20 10' individuelle Pause	GU (med) SL	09.55–11.30 5' individuelle Pause	GU (zif) SL
12.20–13.20	Mittagspause	11.30–12.30	Mittagspause
13.20–14.55 5' individuelle Pause	GU (küt) SL	12.30–14.55 10' individuelle Pause	WPB (wis, waf)
14.55–15.10	Pause	14.55–15.10	Pause
15.10–16.45 5' individuelle Pause	SL Review ab 16.20	15.10–16.45 5' individuelle Pause	GU (nuh) SL Review und Planung ab 16.20

Tagesablauf der Klassen im I. Lehrjahr – KS23A

Zeit	Dienstag	Zeit	Freitag (nur gerade KW)
08.00–09.35 5' individuelle Pause	GU (wiy): gemeinsamer Start, anschliessend Wochenplanung SL	08.00–09.35 5' individuelle Pause	GU (wiy) SL
09.35–09.55	Pause	09.35–09.55	Pause
09.55–12.20 10' individuelle Pause	GU (was) SL	09.55–11.30 5' individuelle Pause	GU (jög) SL
12.20–13.20	Mittagspause		
13.20–14.55 5' individuelle Pause	GU (scu) SL		
14.55–15.10	Pause		
15.10–16.45 5' individuelle Pause	WPB (bej, wis) Review ab 16.20		

Planung und Review

- Planungsinstrument
- Planungsgrundlagen: Klassenkalender und Übersicht Lernlandschaften (Grobplanung) und Lernlandschaften (Feinplanung)
- Reviewfragen

Lernlandschaften

- Umgang mit Lernlandschaften:
- Beispiel aus dem HKB D, Grundlagenlernfeld 4, Verfassen und überarbeiten von Texten

Lerngespräche

- (Lernbegleitung)
- Inhalte

Gruppe 1

Besichtigung Lernraum

Gruppe 2

**Lehrmittel, Handlungsbausteine,
HK-Aufträge**

Lehrmittel

- myKV (hep-Verlag)
- Wings für den Fachbereich Technologie (HKB E)
- Tout à fait digiOne
- English File Pre-Intermediate Student's Book and eBook with Online Practice

Handlungsbausteine

auf der Plattform Konvink:

- zeigen idealtypischen Handlungsablauf (pro Handlungskompetenz) auf,
- bilden die Grundlage für die schulischen Abschlussprüfungen,
- ermöglichen das Einüben, Anwenden und Überprüfen der branchenübergreifenden beruflichen Handlungskompetenzen an der Berufsfachschule.
- siehe auch Video: «Rund um die Handlungsbausteine»

HK-Aufträge

- Die Aufträge ermöglichen es, einen ausreichenden Anteil an Handlungskompetenzorientierung und Interdisziplinarität von Beginn des Unterrichts an sicherzustellen und diesen im Lauf der Lehre zu steigern.
- Produkt des Berner Wegs

Zwischenbericht und WPB

- Rückmeldung an Lehrbetrieb im Dezember:
 - Notenübersicht (Note je HKB, WPB und Gesamtdurchschnitt)
 - Einschätzung zum Arbeits- und Lernverhalten (Selbst- und Fremdeinschätzung)
 - Empfehlung zu WPB (Information zum WPB 2)
- Mitteilung Entscheid WPB an bwd bis am 12. Januar 2024 (Lernende!)
- Einteilung der Lernenden in WPB I oder WPB 2
- Getrennter Unterricht WPB I und WPB 2 ab 2. Semester

Lernortkooperation

- Übersicht Lernfelder auf der Website
- Grundlagen für Lehre und Sport (betriebliche Umsetzung)
- **Einblicke in die betriebliche Praxis ab 2024 (Weiterbildung für Lehrpersonen, Austausch mit Berufs- und Praxisbildenden)**
- **Einblicke in den Unterricht im März/Mai 2024 für Berufsbildende**

Ausbildung zur Kauffrau/ zum Kaufmann EFZ mit BM 1



«Als ausbildender Betrieb sind wir bestrebt, unsere Lernenden in ihrer Entwicklung bestmöglich zu unterstützen und zu fördern. Es ist für uns deshalb selbstverständlich, die BM 1 zu ermöglichen».

Simone Mülchi, v.FISCHER Recht, Rechtsanwältin und Notarin



«Ich habe mich für diesen Weg entschieden, damit mir nach drei Jahren alle Türen offenstehen. Mein Betrieb hat mich dazu ermutigt. Der zusätzliche Schultag im 3. Lehrjahr wird durch eine hohe Selbständigkeit der Lernenden der BM 1-Klassen ausgeglichen».

Joya Stettler, Lernende im 2. Lehrjahr mit BM 1, Departement für klinische Veterinärmedizin (DKV), 3. Rang an den SwissSkills 2022

Anmeldung neue Lernende 2024

Anmeldung EFZ / EFZ mit BM 1



Danke, dass Sie verkürzte Lehren telefonisch bei Frau Oesch anmelden.

Neue Lernende/neuer Lernender 2024

Anrede



Vorname Lernende/r*

Name Lernende/r*

Strasse und Hausnummer*

PLZ / Ort*

E-Mail-Adresse*

Lehrbetrieb

Kontaktperson

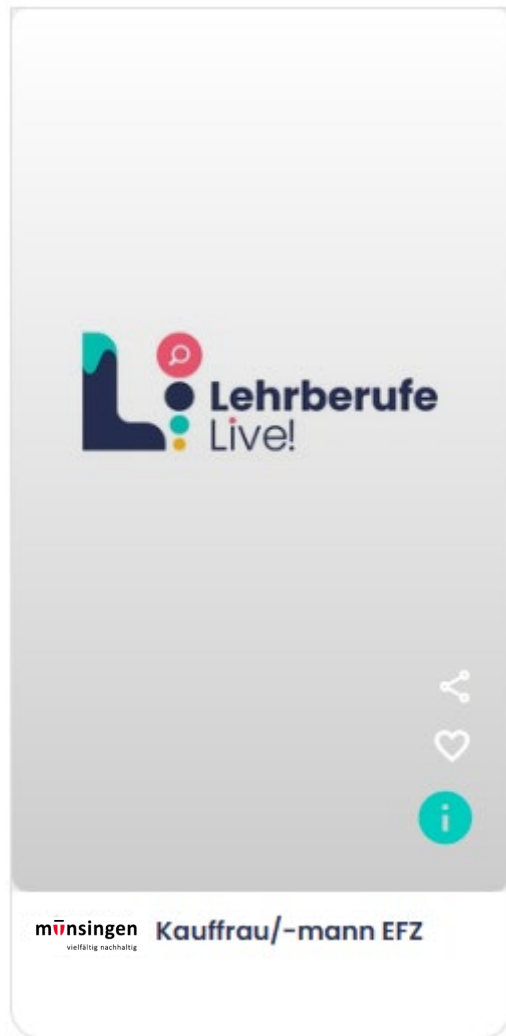
Therese Oesch

Sekretariat bwd Kaufmännische Berufsfachschule

031 330 19 88

E-Mail





Live



Hufschmied/in EFZ

Was ist das schönste am Beruf?

Dafür reichen die 200 Zeichen nicht! Kundenkontakt, die Pferde, das Handwerk, die Abwechslung ...



Automobilmechaniker/in EFZ

Arbeitet man mehr an Autos oder am PC?

Mehr an Autos. Doch um die Arbeit zu machen brauchst du den PC.

Am Donnerstag, **7. Dezember 2023 von 10:30 – 11:15** präsentieren wir hier Einblicke in spannende Lehrberufe.

Nächster Informationsabend «Kaufleute – BiVo 2023»

20. November 2024