

# Informationsabend WMB und IMS

Herzlich willkommen!

**Raymond Anliker**  
Direktor bwd/Rektor WMB

**Michael Peter**  
Schulleiter IMS / stv. Schulleiter WMB

**Tim Overmann**  
Koordinator Leistungssport

**Lernende WMB+IMS**

# Was erwartet Sie heute?

**19.00 Uhr**

Wir stellen vor: Wirtschaftsmittelschule und Informatikmittelschule

---

**19.40 Uhr**

Infomärkte WMB (Cafeteria) und IMS (Saal)

---

**Inhalte**

Ausbildung und Berufsaussichten  
Anforderungen und Aufnahmeverfahren  
Spezialitäten, Informationsmaterial, Einblicke

---

## Orientierungshilfe?!





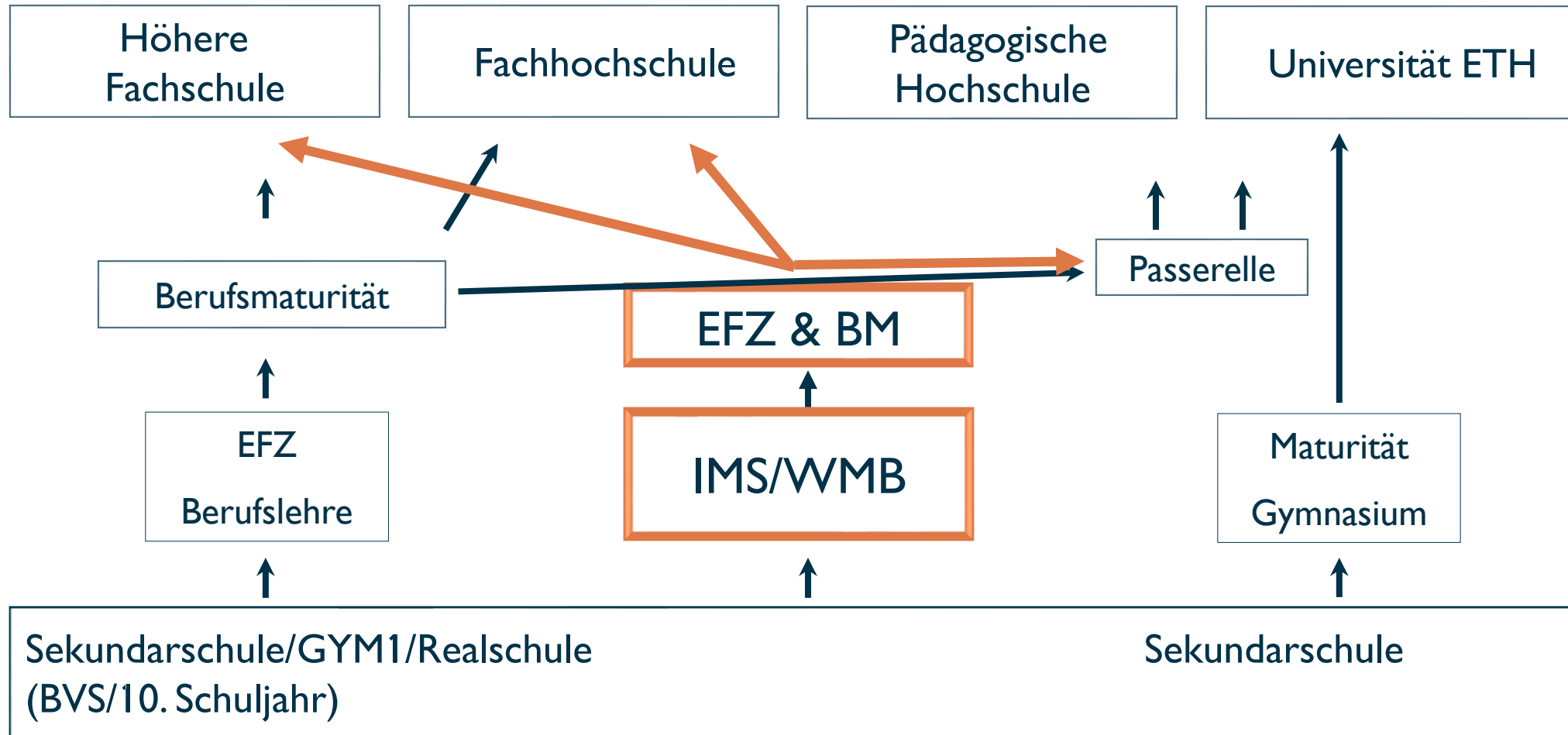
## Gemeinsamkeiten

# Wirtschaftsmittelschule (WMB) und Informatikmittelschule (IMS)

Schule

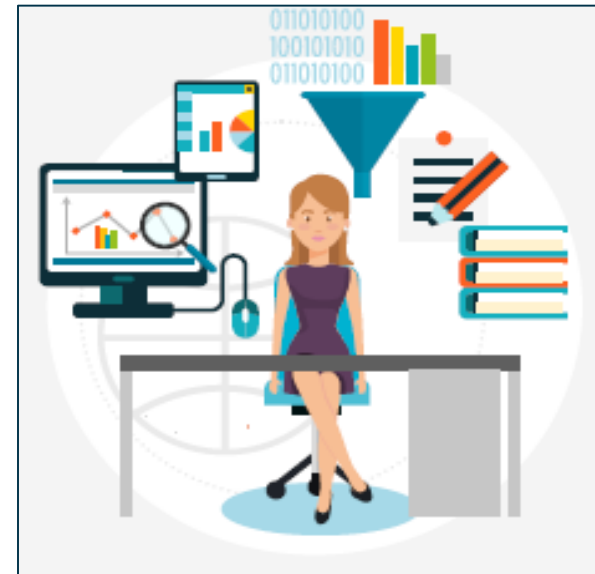
Beruf

Studium



# WMB/IMS und dann...?

**Berufsabschluss**



## WMB/IMS und dann...?

Zugang zum Studium





# WMB/IMS und dann...?

Sprungbrett zum Erfolg



# Ausbildungsmodell: 3 plus 1

Unsere Mittelschulen mit Berufsabschluss und Berufsmaturität «Wirtschaft»

Dauer                    4 Jahre (EFZ inkl. Berufsmaturität)  
                              3 Jahre Schule und 1 Jahr Praxis

---

Gut zu wissen        Berufsausbildung und Allgemeinbildung  
                              Diplome und Zertifikate (DFP, BEC, Abacus, ECDL...)  
                              Öffentliche Schule, kein Schulgeld (Kanton Bern)

---

# Weiterbildung

## Höhere Fachschulen

Wirtschaft, Informatik, Tourismus, ICT-Manager ...

---

## Berufsprüfung

Marketing, ICT-Security, Finanzwesen ...

---

## Fachhochschule

Wirtschaft resp. Informatik (prüfungsfrei)  
Weitere Richtungen mit Zulassungsverfahren

---

## Passerelle

Vorbereitung auf Ergänzungsprüfung zum Zugang zu Universitäten und ETH

---

## Pädagogische Hochschule

Vorkurs und Aufnahmeverfahren zu pädagogischen Hochschulen

---

# Der Weg zu uns

...



# Der Weg zu uns: Aufnahme OHNE BM-Prüfung

## **Gym1 FMS**

Gymnasialer Unterricht 1 / FMS, genügendes Zeugnis

---

## **Sek.**

Aktuelle Empfehlung der Sekundarschule für den prüfungsfreien Eintritt

---

## **Privatschulen**

Gleiche Bedingungen, wenn bei Anmeldung im 3. Semester der gleichen Privatschule

---

## **IMS**

IMS-Eignungsprüfung Ende Februar

---

# Der Weg zu uns: Aufnahme MIT BM-Prüfung

**Form** Deutsch, Französisch (schriftlich und mündlich), Englisch, Mathematik

---

**Bedingungen** Schnitt mindestens 4.0, Mathematik gewichtet doppelt

---

**Inhalte** Lehrplan Sek 1, 1. Semester 9. Schuljahr

---

**IMS** IMS-Eignungsprüfung Ende März

---

# Empfehlungsverfahren / Aufnahmeprüfung

<b>Online</b>	Elektronische Mittelschulanmeldung bis 30.11.22
<b>Entscheid Sek.</b>	Verfügung der Sekundarschule bis 31.1.23
<b>Entscheid</b>	Definitive Anmeldung zum Ausbildungsgang resp. Anmeldung zur Prüfung bis 15.2.23
<b>Direkte Anmeldung</b>	Aufnahmeprüfung (ausserhalb Empfehlungsverfahren) 1.12.22 bis 15.2.23

# Berufsmaturität „Wirtschaft“ / Fächer

## Grundlagen- fächer

Deutsch / Französisch / Englisch / Mathematik

---

## Schwerpunkt- fächer

Finanz- und Rechnungswesen / Wirtschaft und Recht

---

## Ergänzungs- fächer

Geschichte und Politik / Technik und Umwelt

---

## Weitere Fächer

Interdisziplinäres Arbeiten / Sport

---



# Probese semester

## Erstes Semester

Provisorische Aufnahme für ein Semester (August – Januar)

---

## Definitive Aufnahme

Bei Erfüllung der Promotionsbedingungen

---

## ... das heisst

Schnitt mind. 4.0 (IMS: Informatik zählt doppelt), max. zwei ungenügende Fachnoten, max. zwei Notenpunkte unter 4.0

---

## Semesterpromotion

Zeugnis mit Semesterpromotion

---

# Spezialitäten WMB und IMS

Bring-Your-Own-Device

---

Förderatelier und selbstorganisiertes Lernen

---

Projektmanagement

---

Sonderwochen (Kommunikation, Digitalkompetenzen...)

---

# Spezialitäten WMB und IMS

Studienreise ins Ausland, 3. Jahr

---

Sporttage, Tenero Sportlager

---

# WMB und IMS: Wir stellen fest...

## **Anschluss**

Unsere Ausbildungen garantieren eine Anschlusslösung bei guten Leistungen

---

## **Studium**

Mit der Berufsmaturität öffnet sich der Weg zum Studium

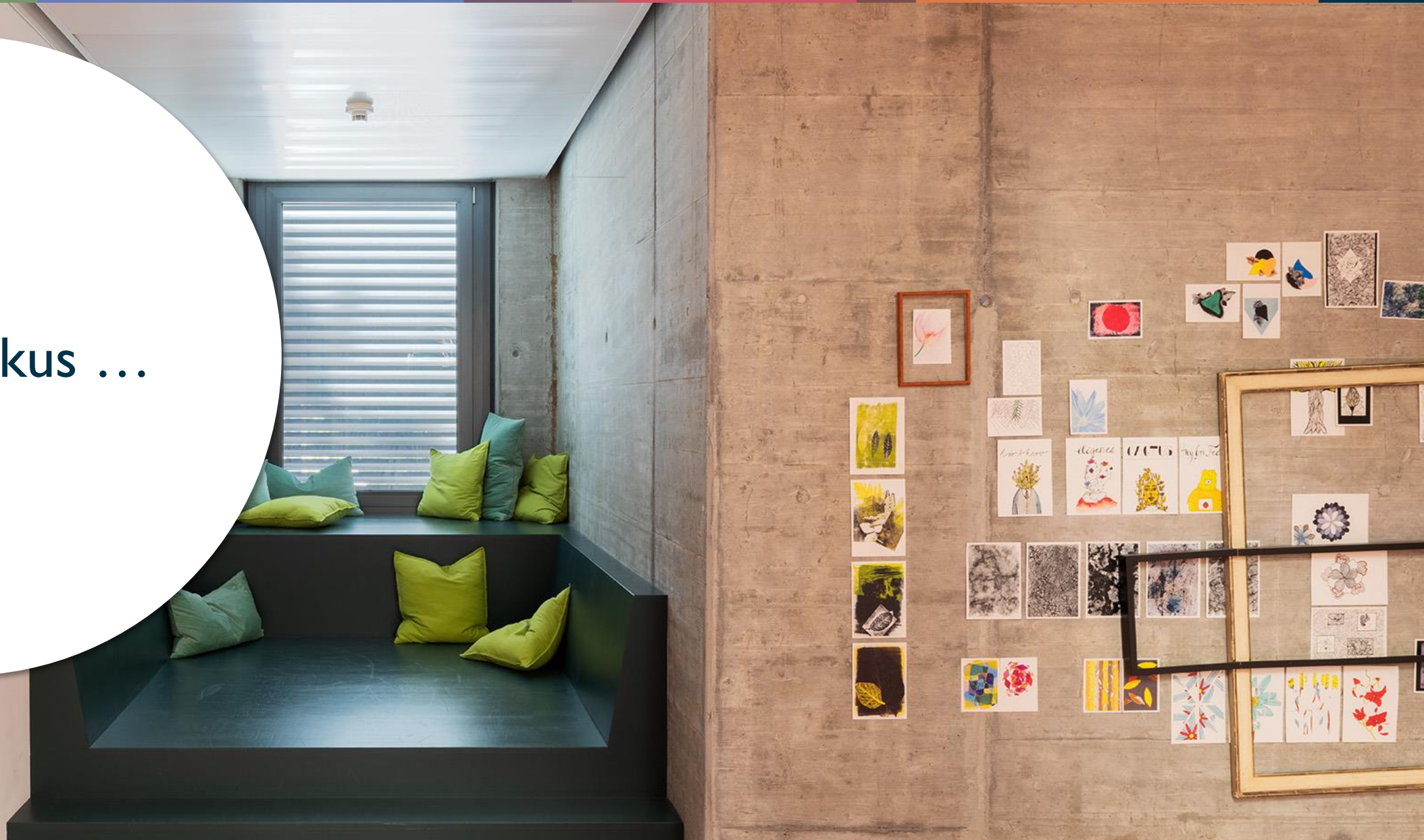
---

## **Solide Grundlage**

WMB und IMS sind ein optimales Sprungbrett in Praxis und Weiterbildung

---

Jetzt im Fokus ...



# Wirtschaftsmittelschule WMB



**Schule**



**Beruf**



**Studium**

# Anforderungsprofil Kauffrau/Kaufmann WMB

- |   |   |
|---|---|
| Mich interessieren Themen aus Wirtschaft und Gesellschaft | ✓ |
| Ich habe Spass an (Fremd-) Sprachen                       | ✓ |
| Ich arbeite gerne am PC                                   | ✓ |
| Ich kann gut auf Menschen zugehen                         | ✓ |
| Ich kann mich gut selber organisieren                     | ✓ |
| Ich habe die Absicht, später zu studieren                 | ✓ |
| Ich wende Gelerntes gerne an                              | ✓ |
| Ich kann klar kommunizieren                               | ✓ |
| Mir gefällt es, etwas zu organisieren                     | ✓ |
| Ich arbeite gerne mit anderen im Team                     | ✓ |
| Ich kann auch mal konzentriert an einer Sache dranbleiben | ✓ |

# Fächer und Schwerpunkte: WMB plus+++

**Kulturfach**

Musik oder Bildnerisches Gestalten im ersten Ausbildungsjahr

---

**Freifach-  
angebot**

Italienisch (ab 1. Jahr), Spanisch (ab 2. Jahr), WEB/Digitalisierung (3. Jahr)

---

**Wahlfach-  
angebot**

Persönlicher Schwerpunkt im 3. Ausbildungsjahr (Bildnerisches Gestalten ODER Web/Digitalisierung ODER Psychologie)

---

**Berufs-  
kenntnisse**

Handlungskompetenzorientierung der kaufmännischen Ausbildung

---



# Das Langzeitpraktikum im 4. Jahr

<b>Betreuung</b>	Geschäftsstelle WMS-Praktika (am bwd) für alle WMS des Kantons Bern
<b>Stellenplattform</b>	Mehrere Hundert Stellenangebote in div. Branchen auf passwortgeschützter Plattform
<b>Vertrag</b>	Lernende bewerben sich; Vertragsmanagement durch Geschäftsstelle; Montatslohn CHF 1400.- bis 1800.- (je nach Branche/Firma)
<b>Abschluss</b>	Qualifikationsverfahren EFZ gegen Praktikumsende

# Spezialitäten WMB

Agriviva-Landdiensteinsatz, Sozialpraktikum oder Sprachaufenthalt Lyon

---

Ausbildung und Sport: Spezialstatus und Coaching

---

Moderne Infrastruktur mit Praxisfirma

---

Förderatelier, Schwerpunktwochen, selbstorganisiertes Lernen

---

Jetzt im Fokus ...



# Informatikmittelschule IMS



**Schule**

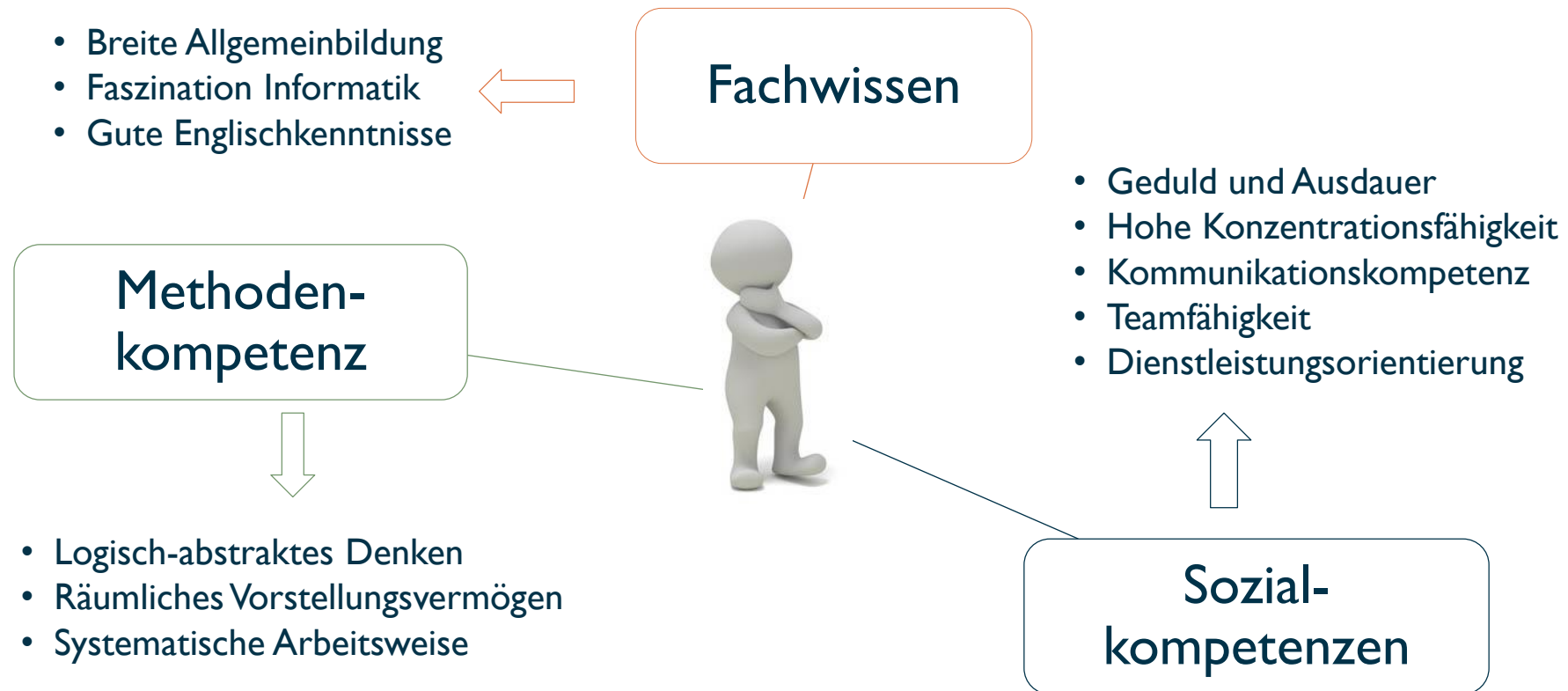


**Beruf**



**Studium**

# Anforderungsprofil Informatiker\*in



# Anforderungsprofil Informatiker\*in

- |  |   |
|--|---|
| Ich habe Durchhaltevermögen, gebe nicht so schnell auf                 | ✓ |
| Ich habe ein gutes räumliches Vorstellungsvermögen                     | ✓ |
| Ich bin ehrgeizig beim Lösen kniffliger Aufgaben                       | ✓ |
| Ich bin gut im logischen Denken  | ✓ |
| Ich habe Spass am Englisch reden / schreiben                           | ✓ |
| Ich kann Gelerntes gut verknüpfen                                      | ✓ |
| Ich drücke mich klar aus und kann gut kommunizieren                    | ✓ |
| Ich kann länger konzentriert arbeiten                                  | ✓ |
| Ich möchte gute Leistungen erzielen                                    | ✓ |
| Ich fülle zuhause unaufgefordert Lücken                                | ✓ |
| Mich interessiert die Berufsmaturität, möchte später (evtl.) studieren | ✓ |

# Ausbildungsmodell Informatikmittelschule IMS

## BM Wirtschaft

3 Jahre Vollzeit am bwd (3.5 Unterrichtstage / Woche)  
Schulische Abschlussprüfungen nach 3 Jahren



## Informatik-Module

3 Jahre Vollzeit an der gibb (1.5 Unterrichtstage / Woche)  
Modulprüfungen für Erlangung EFZ



## üK-Module

7 überbetriebliche Kurse am Bbc (insgesamt 35 Tage in Blockwochen)  
Kompetenznachweis für Erlangung EFZ



## Praxis

1 Jahr im Anschluss an die Schule im Praktikumsbetrieb  
Individuelle praktische Arbeit «IPA» (Betrieblicher Teil der Schlussprüfungen)

# Informatik-Ausbildung gibb und ICT Bbc

## Modulplan gibb

Datenstrukturen und Algorithmen, agile Methoden, Data Management, IT-Security, Webauftritt, IT-Projektmethoden, verschiedene Applikationen entwickeln (Web, Business usw.)

The logo for gibb, consisting of the word "gibb" in a lowercase, sans-serif font, enclosed within a thin circular border.

## Modulplan bbc

Backend, Frontend mit interaktive Webapplikationen, Public Cloud, Mobile- und Multiuserapplikationen

The logo for Bbc Berufs bildungs center, featuring the letters "Bbc" in a bold, sans-serif font above the words "Berufs bildungs center" in a smaller, lowercase, sans-serif font, all enclosed within a thin circular border.

## Praxistraining

Projektaufträge, Praxiserfahrung, selbständiges Arbeiten

The logo for gibb, consisting of the word "gibb" in a lowercase, sans-serif font, enclosed within a thin circular border.

## Zusammenarbeit

Alle Module sind ergänzend und aufbauend aufeinander abgestimmt.



# Langzeitpraktikum

## **Bewerbung**

Unterstützung bei der Bewerbung  
Vorbereitung auf das Bewerbungsgespräch

---

## **Firmen**

Marktplatz zum ersten Kontakt zwischen Lernenden und Firmen  
Selbstständig gefundene Firmen nach bes. Interessen

---

## **Ausserdem**

Vertragsmanagement durch die Schulleitung  
Monatslohn nach Absprache CHF 1000.- bis 1800.-  
Individuelle praktische Arbeit IPA als letzte Prüfung

---

## **Zusammenarbeit**

Alle Module sind ergänzend und aufbauend aufeinander abgestimmt.

---

# Spezialitäten IMS

IT-Projektmanagement

---

Praxistraining

---

# WMB und IMS erleben! [www.bwdbern.ch](http://www.bwdbern.ch)

«Individuelles Schnuppern» November bis März (Anmeldung über Website)



# Infomarkt

WMB (Cafeteria)

IMS (Saal)



Danke für Ihren Besuch und kommen Sie gut nach Hause!